

Gesamtauswertung TYP-B - Probe 1

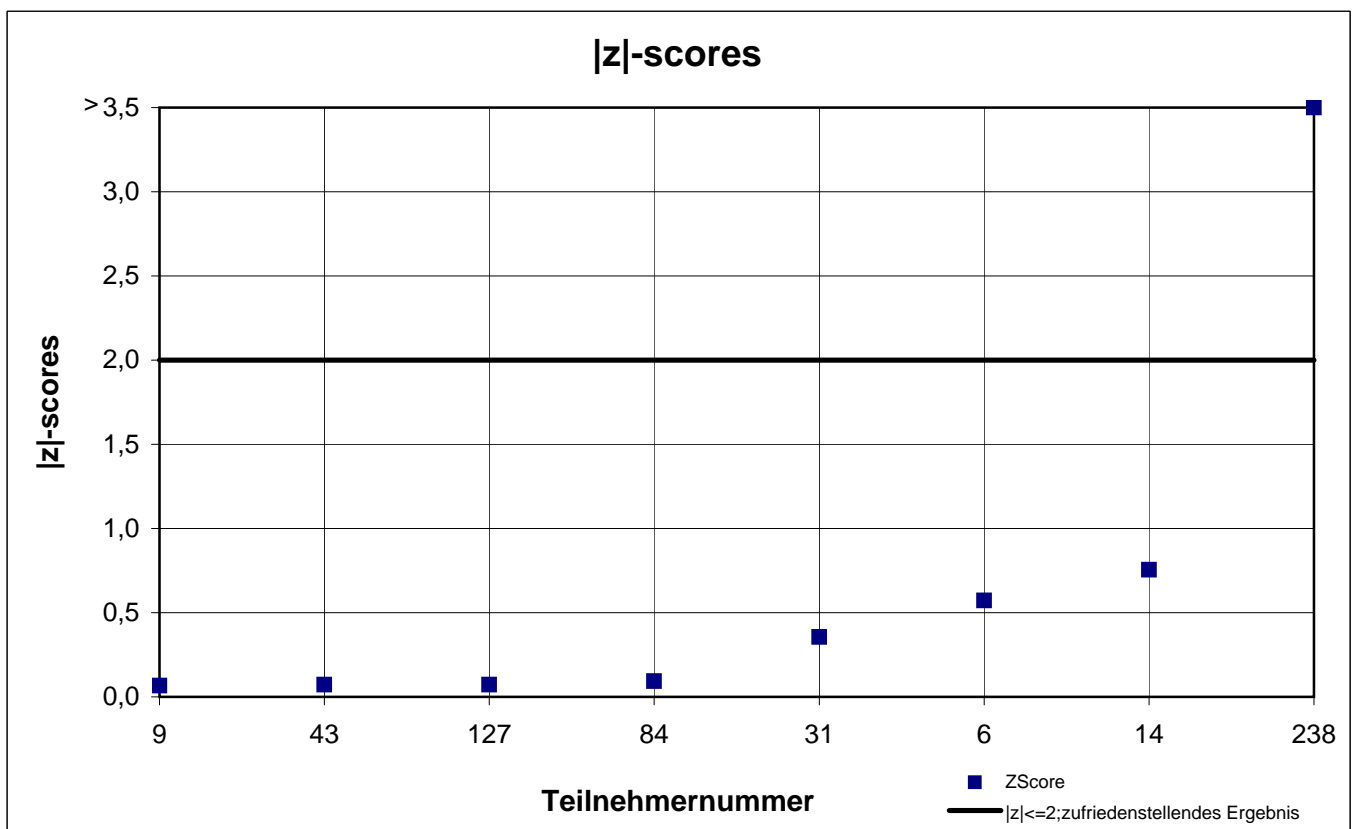
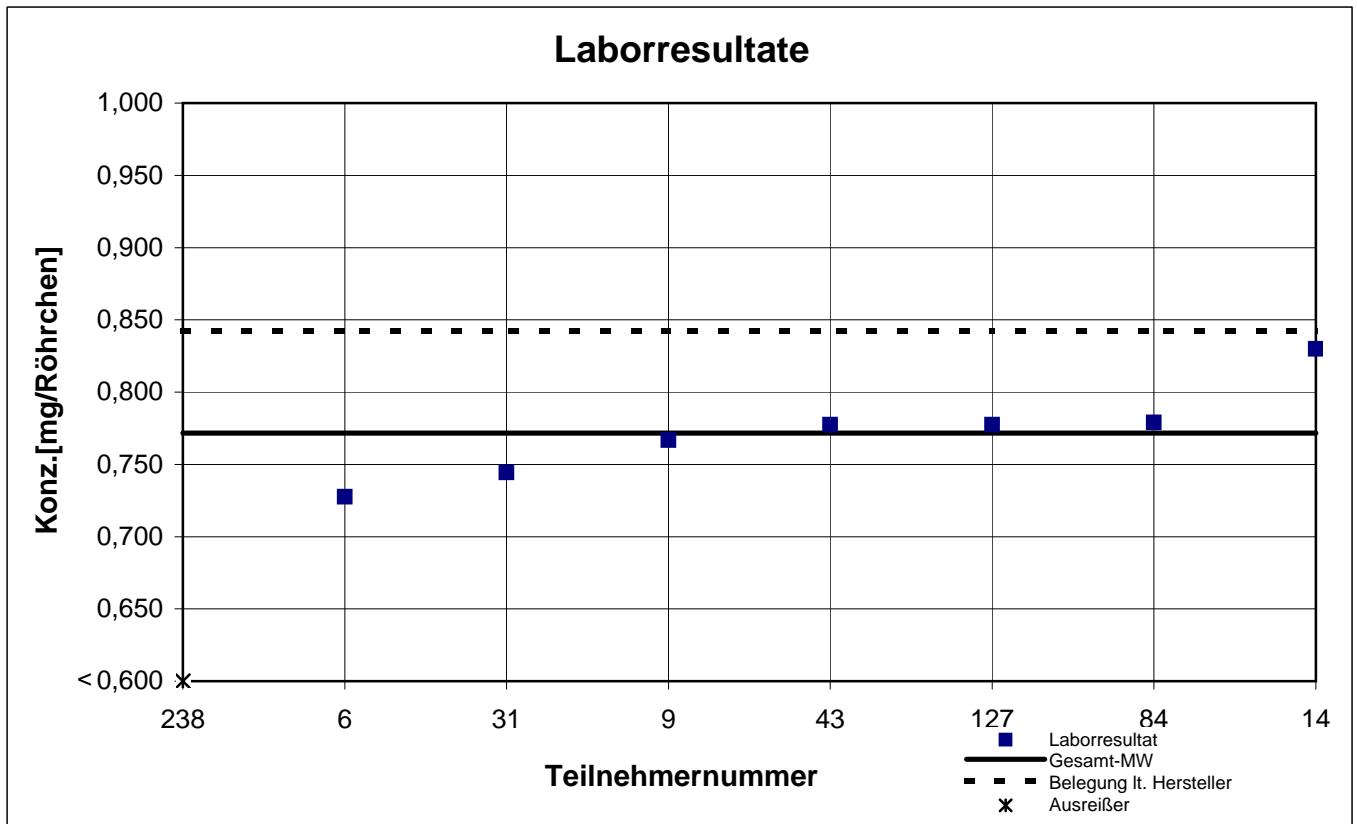
Teilnehmer- nummer	i-Butylacetat		n-Heptan		n-Propylacetat	
	Labor- resultat [mg/Röhrchen]	z - score	Labor- resultat [mg/Röhrchen]	z - score	Labor- resultat [mg/Röhrchen]	z - score
6	0,728	0,6	1,177	0,3	0,223	0,9
9	0,767	0,1	1,232	0,2	0,272	1,1
14	0,830	0,8	1,632	3,5	0,223	0,9
31	0,744	0,4	1,105	0,9	0,238	0,3
43	0,777	0,1	1,271	0,5	0,231	0,6
84	0,779	0,1	1,289	0,6	0,243	0,1
127	0,777	0,1	1,195	0,1	0,259	0,6
238	0,463	4,0	1,143	0,6	0,134	4,5
245	k.A.	k.A.	1,271	0,5	0,268	1,0

Die mit gekennzeichneten Felder sind Ausreißer!

	i-Butyl- acetat	n-Heptan	n-Propyl- acetat
Gesamtmittelwert c_k [mg / Röhrchen]	0,772	1,210	0,245
Standardabweichung S_k [mg / Röhrchen]	0,0322	0,0665	0,0194
rel. Standardabweichung [%]	4,18	5,49	7,97
Belegung lt. Hersteller [mg / Röhrchen]	0,842	1,280	0,265

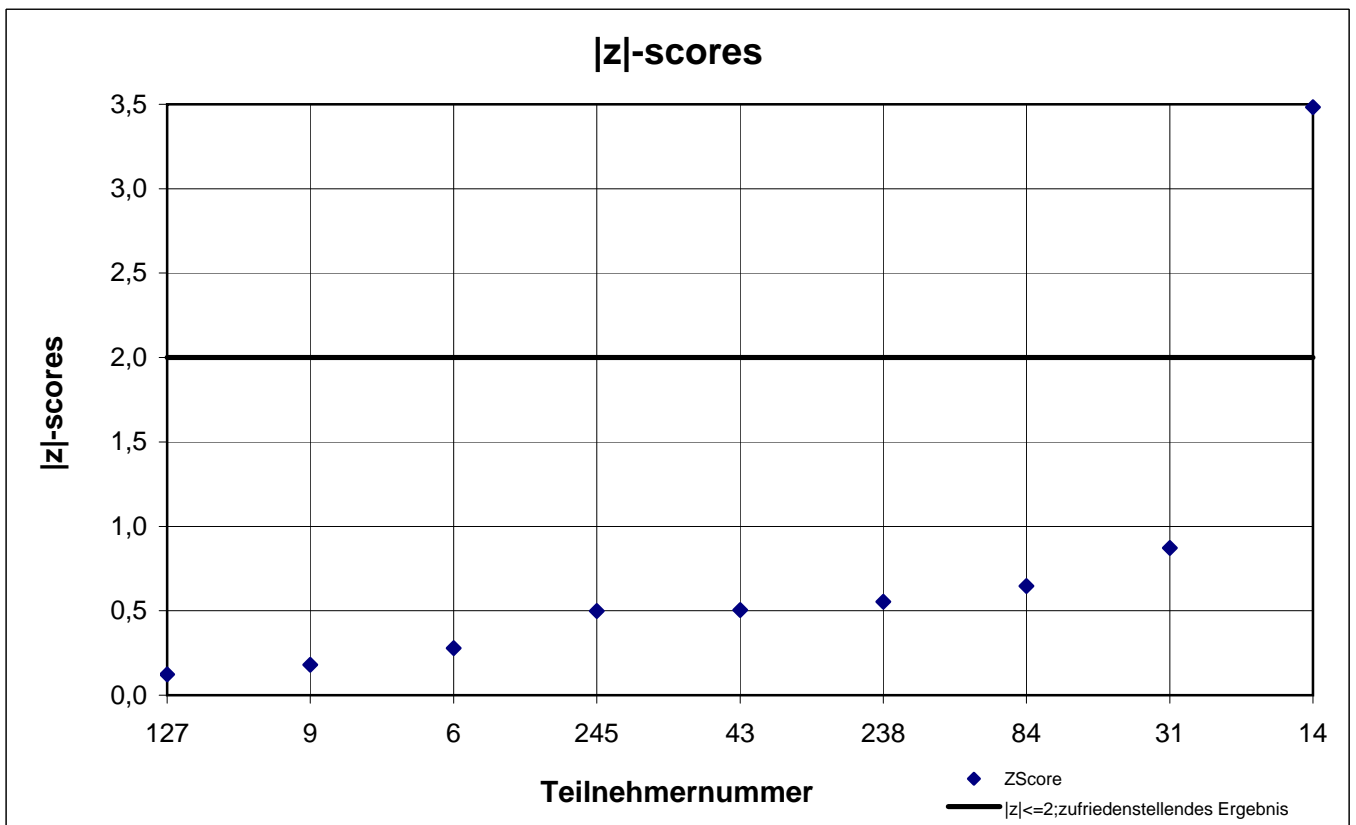
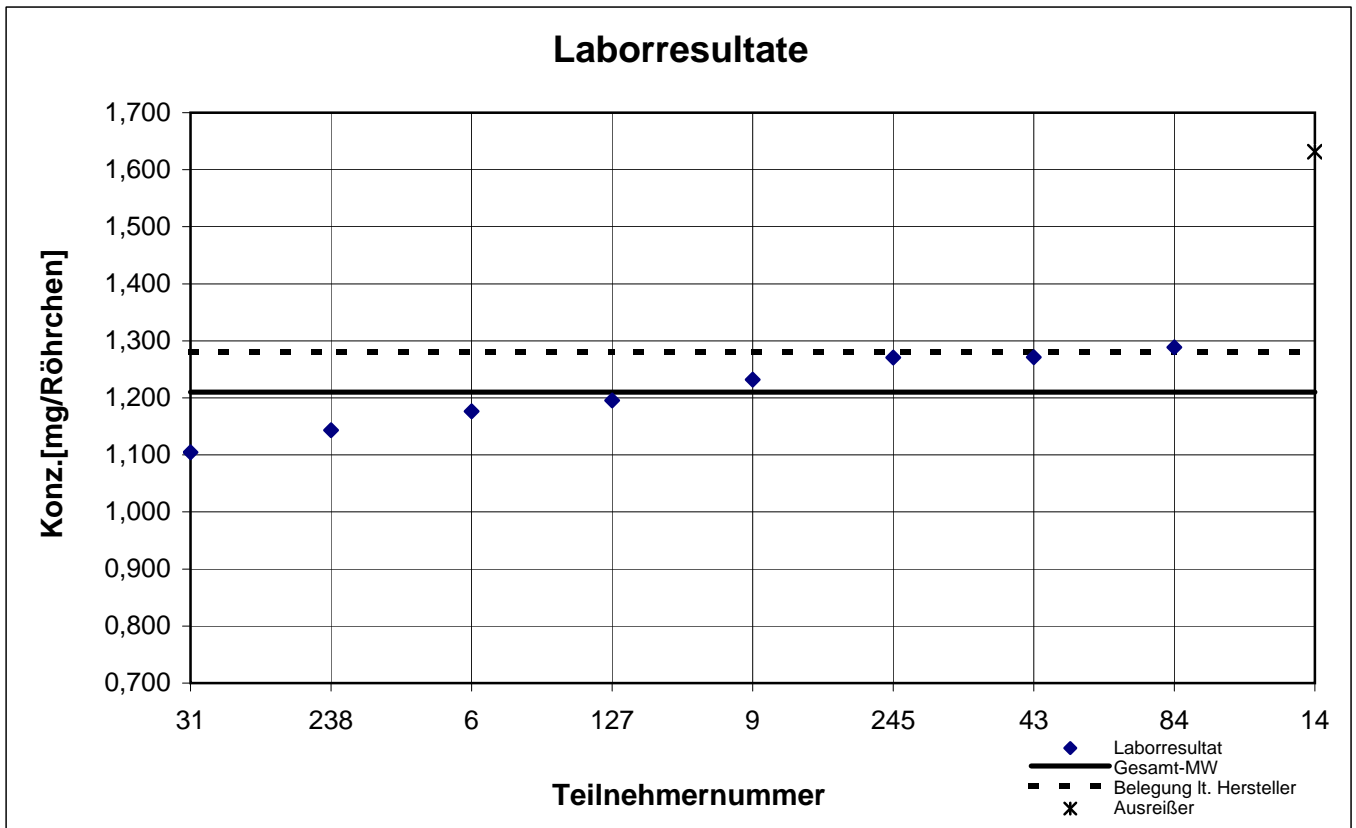
Typ-B -Probe 1

i-Butylacetat



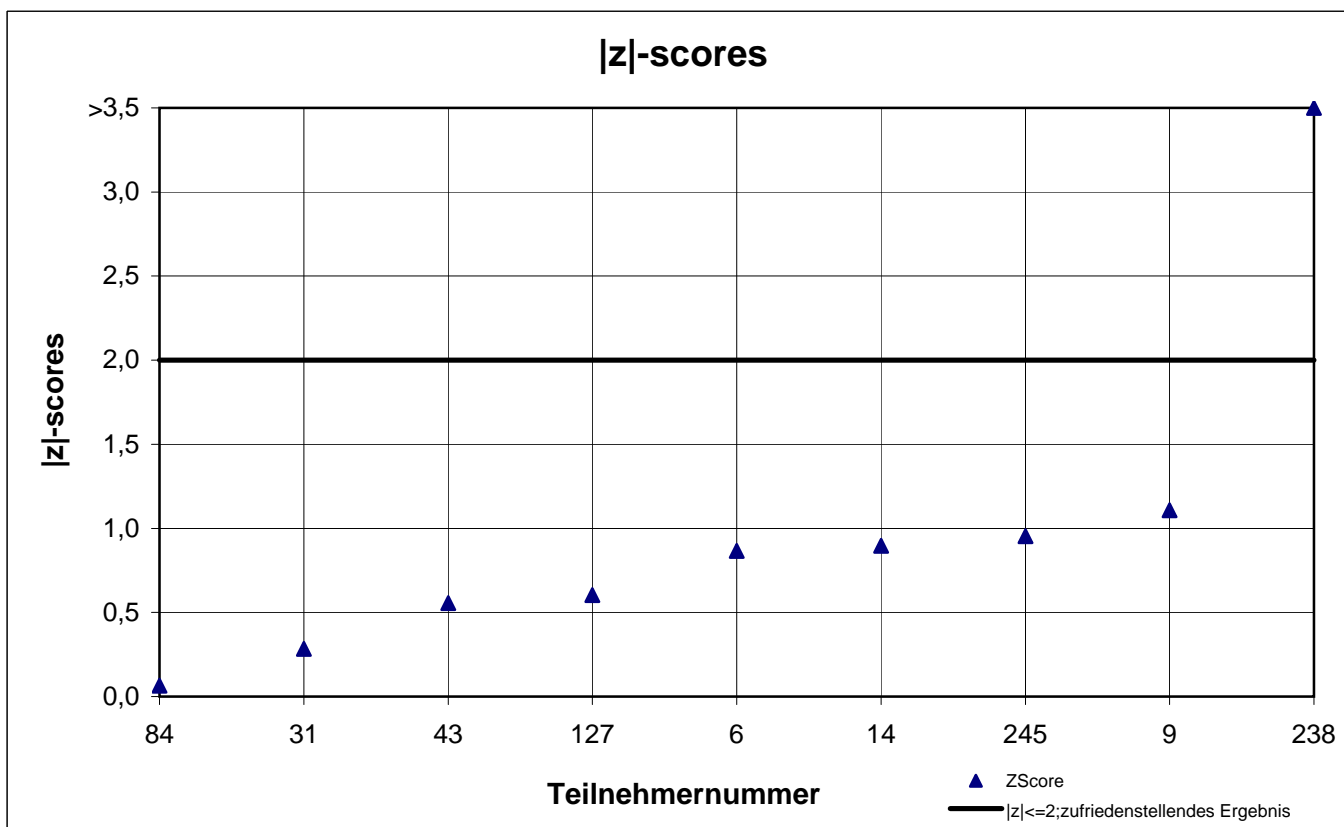
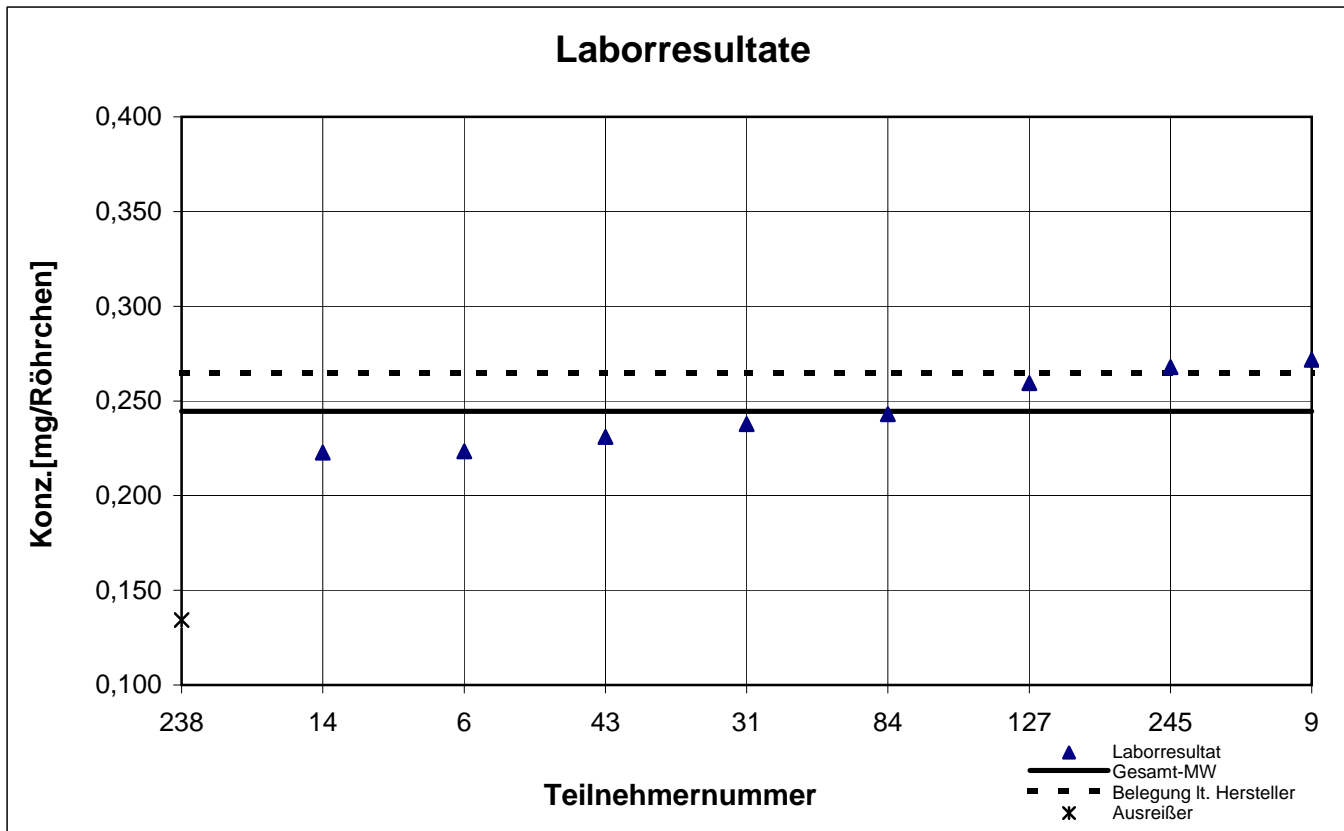
Typ-B -Probe 1

n-Heptan



Typ-B -Probe 1

n-Propylacetat



Gesamtauswertung TYP-B - Probe 2

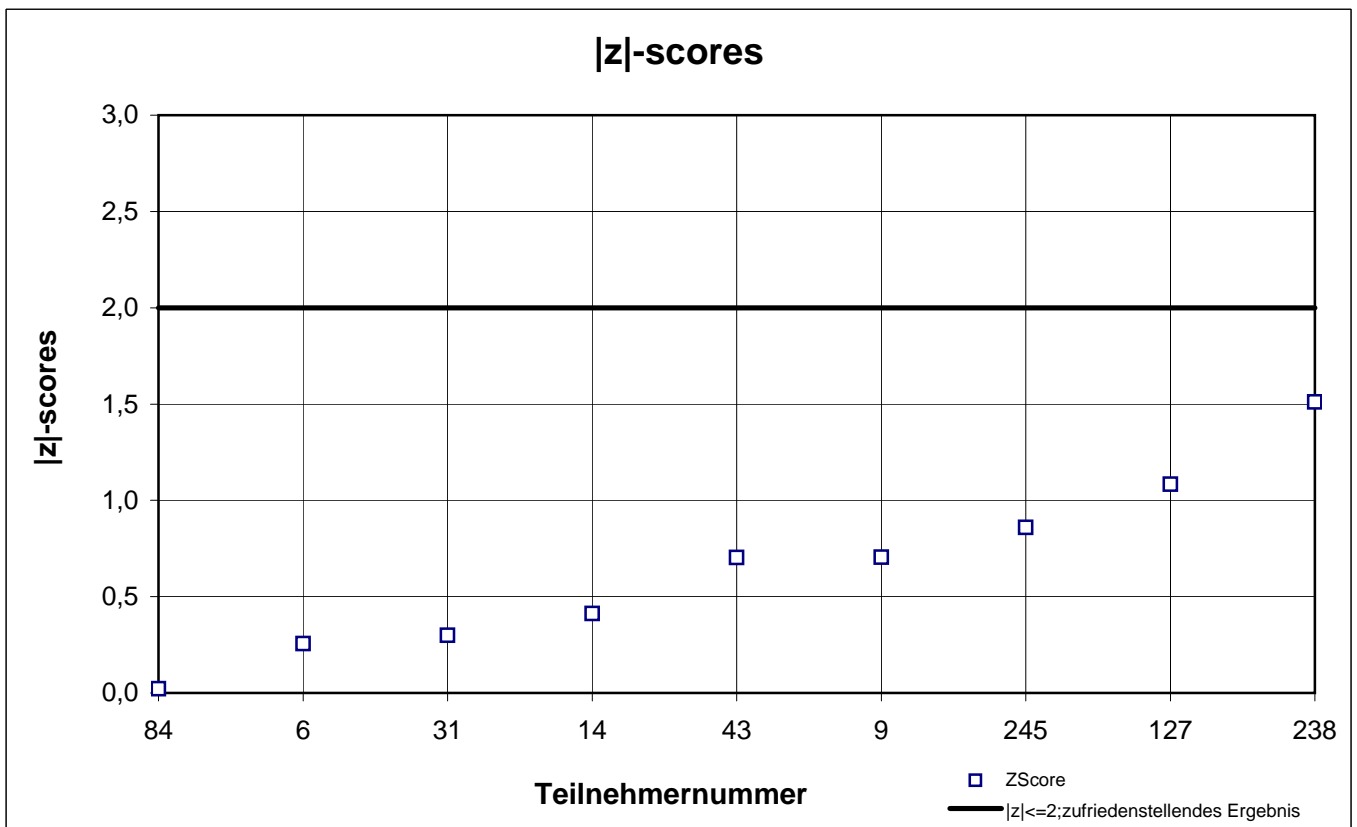
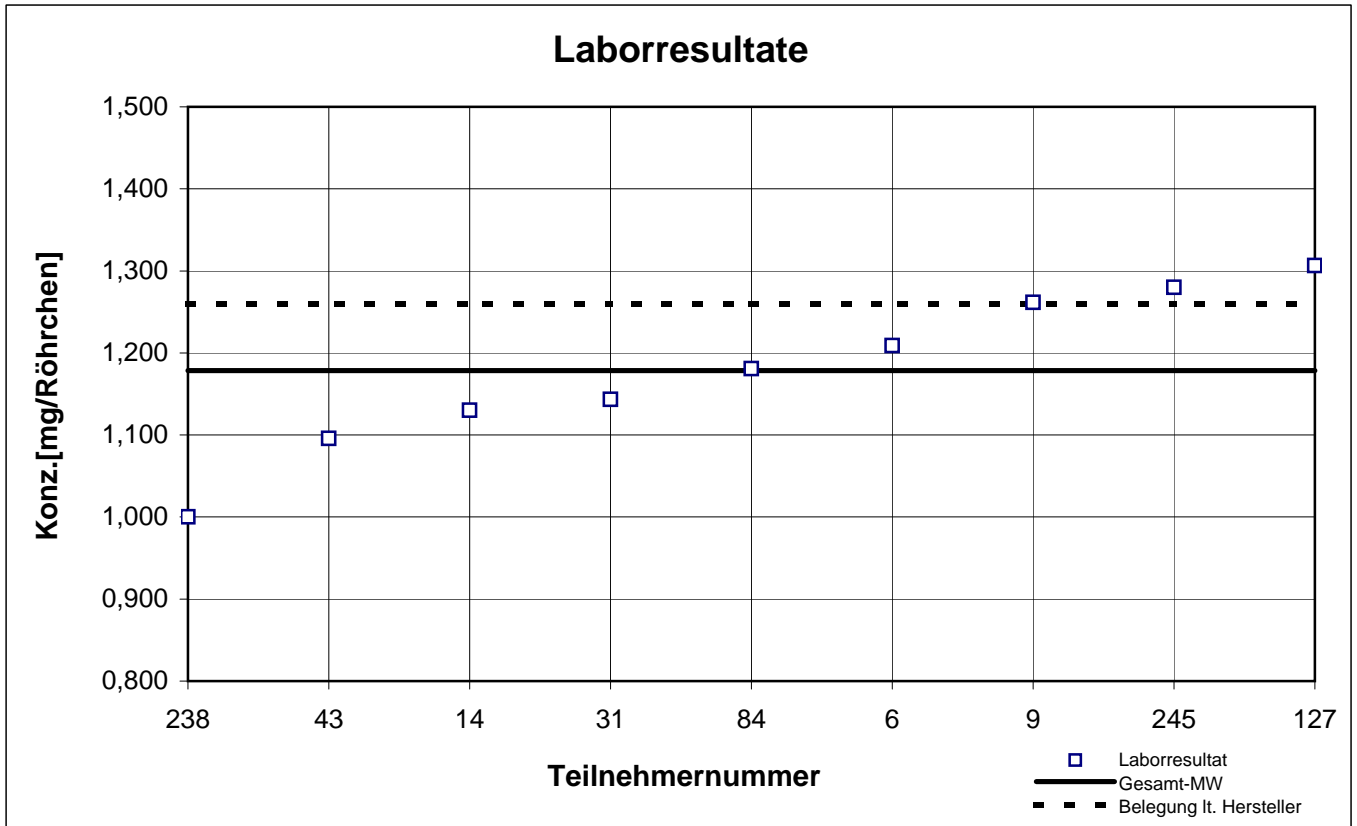
Teilnehmer- nummer	Ethylacetat		n-Heptan		o-Xylol		Toluol	
	Labor- resultat [mg/Röhrchen]	z - score	Labor- resultat [mg/Röhrchen]	z - score	Labor- resultat [mg/Röhrchen]	z - score	Labor- resultat [mg/Röhrchen]	z - score
6	1,209	0,3	1,162	0,4	0,238	0,2	3,922	0,3
9	1,262	0,7	1,213	0,0	0,242	0,1	4,131	0,2
14	1,130	0,4	1,260	0,4	0,277	1,4	3,983	0,1
31	1,143	0,3	1,204	0,0	0,244	0,0	4,167	0,3
43	1,096	0,7	1,220	0,1	0,233	0,4	4,068	0,1
84	1,181	0,0	1,323	0,9	0,236	0,3	3,913	0,3
127	1,306	1,1	1,182	0,2	0,244	0,0	4,004	0,1
238	1,000	1,5	1,096	0,9	0,233	0,4	3,959	0,2
245	1,280	0,9	1,214	0,0	0,243	0,0	4,172	0,3

Die mit gekennzeichneten Felder sind Ausreißer!

	Ethylacetat	n-Heptan	o-Xylol	Toluol
Gesamtmittelwert c_k [mg / Röhrchen]	1,179	1,208	0,243	4,036
Standardabweichung S_k [mg / Röhrchen]	0,0978	0,0625	0,0130	0,1022
rel. Standardabweichung [%]	8,30	5,18	5,48	2,53
Belegung lt. Hersteller [mg / Röhrchen]	1,260	1,236	0,256	4,305

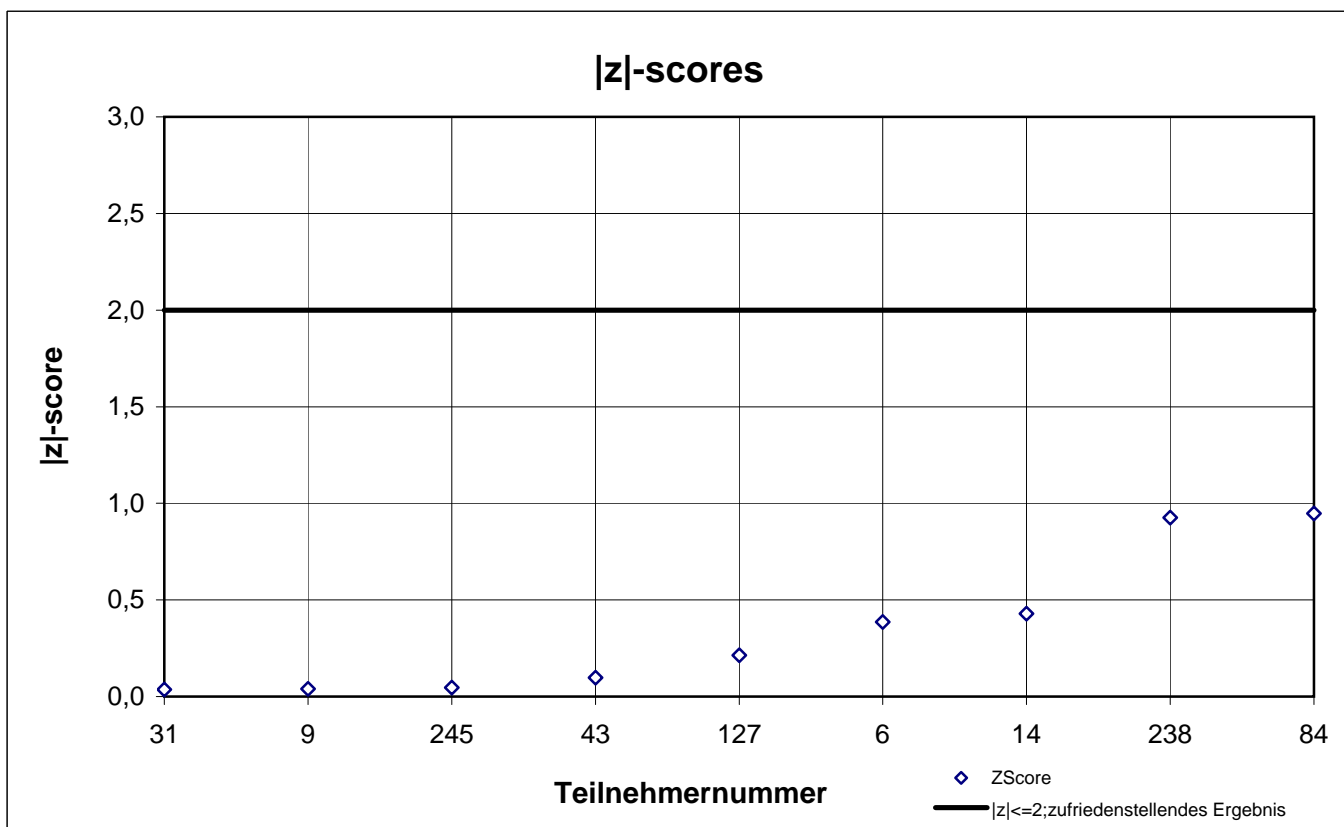
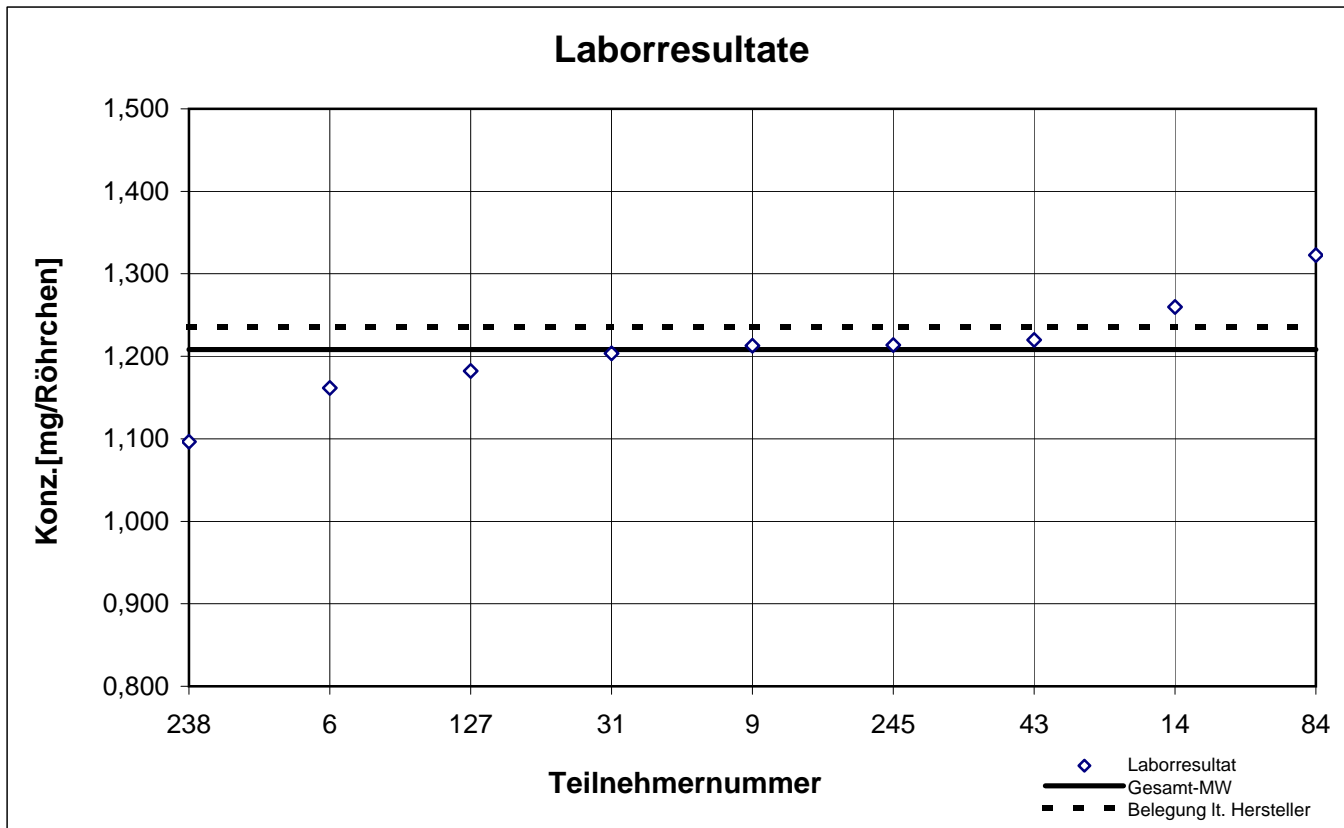
Typ-B -Probe 2

Ethylacetat



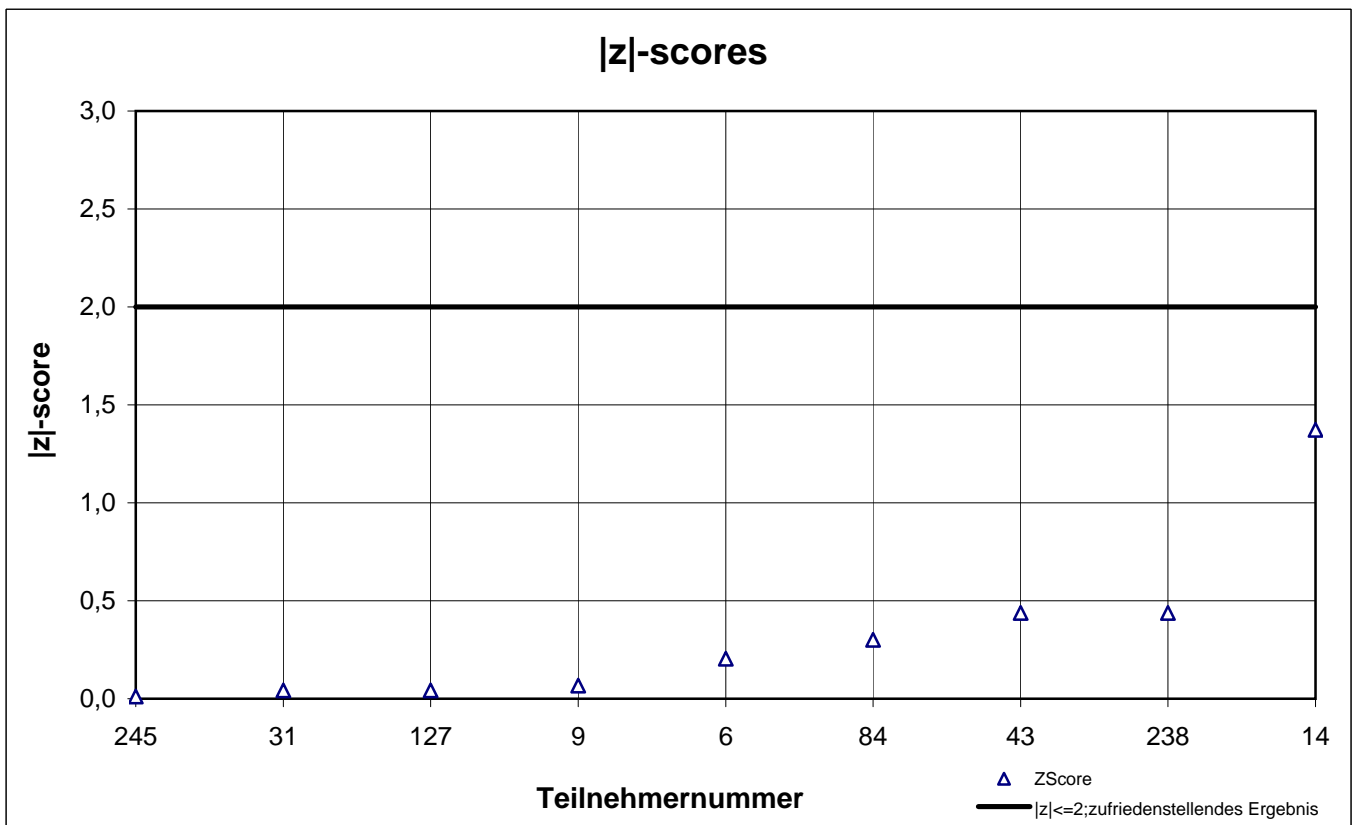
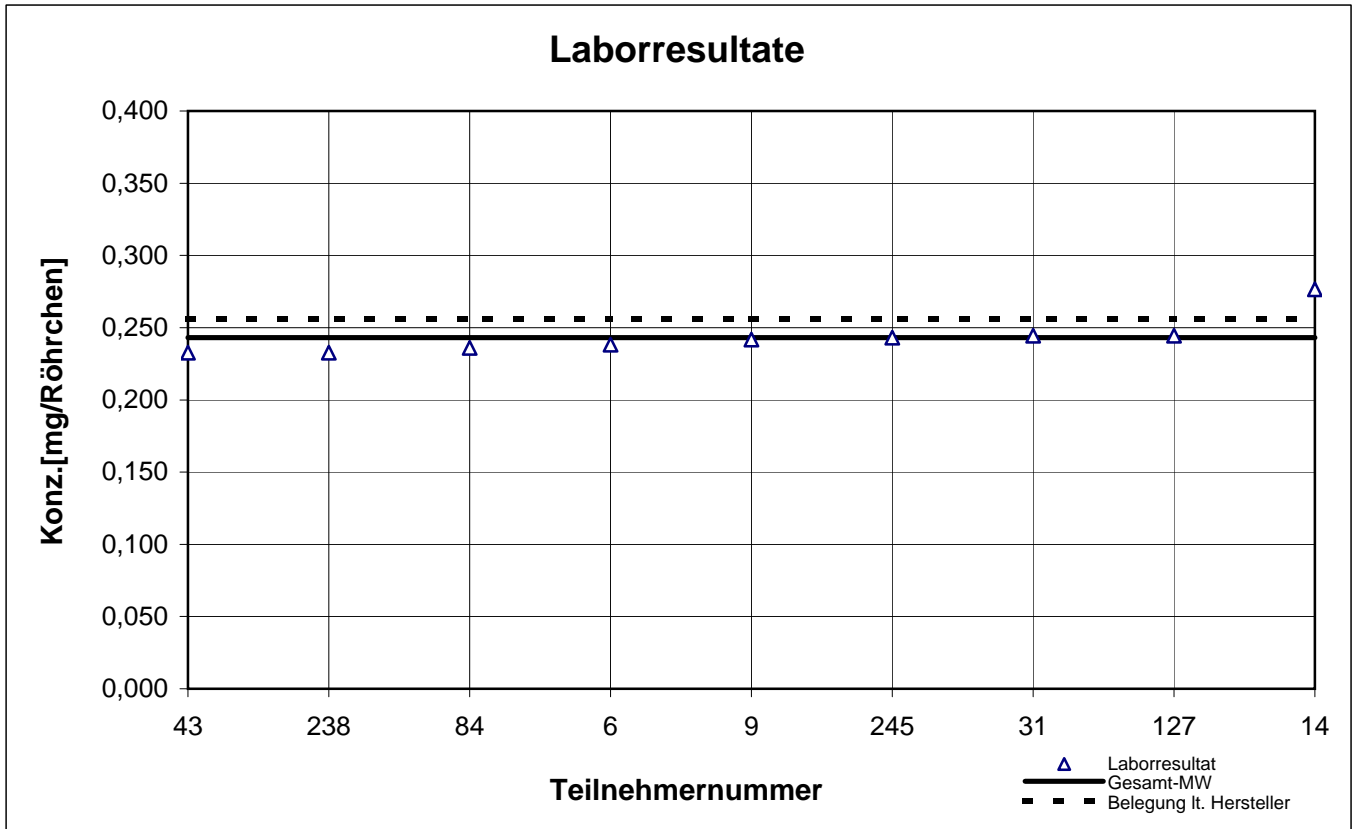
Typ-B -Probe 2

n-Heptan



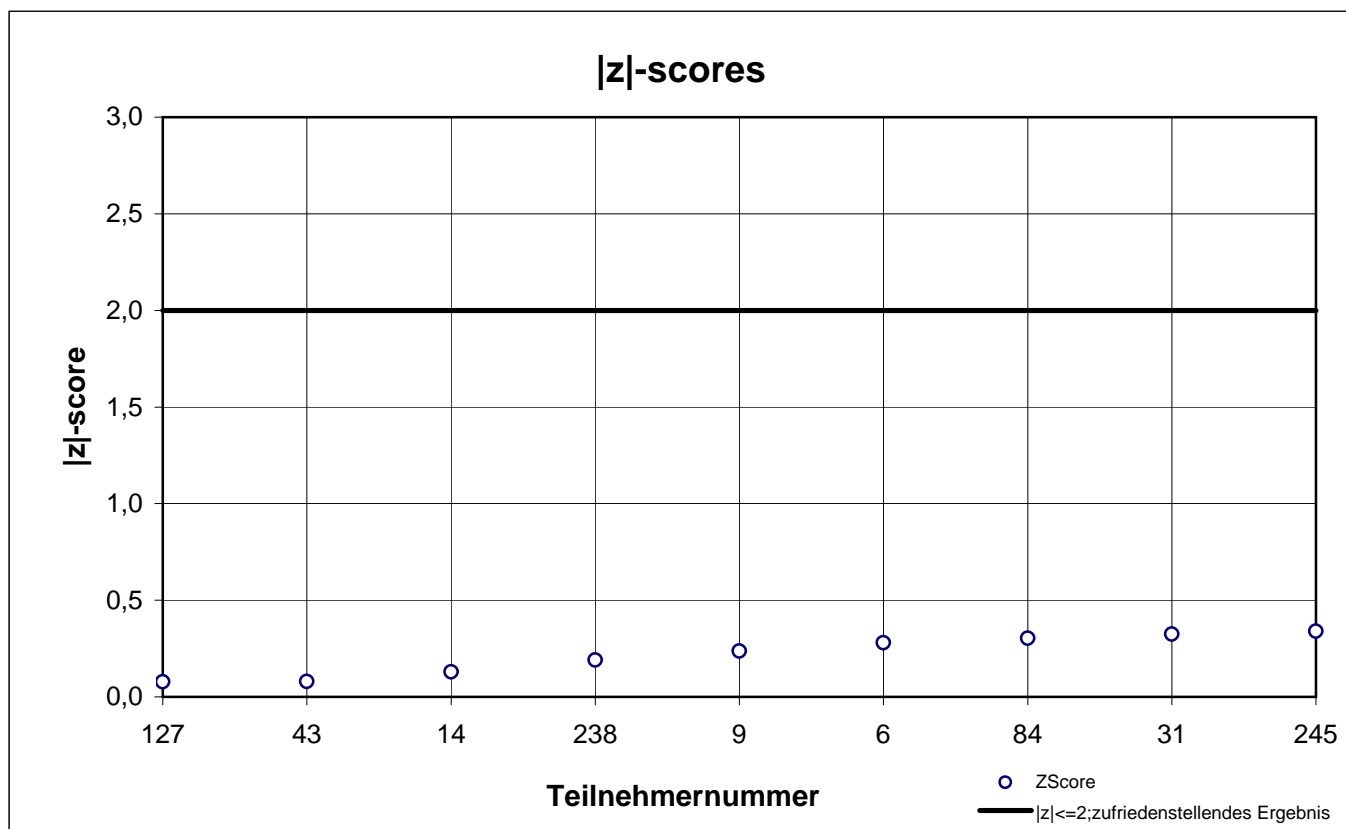
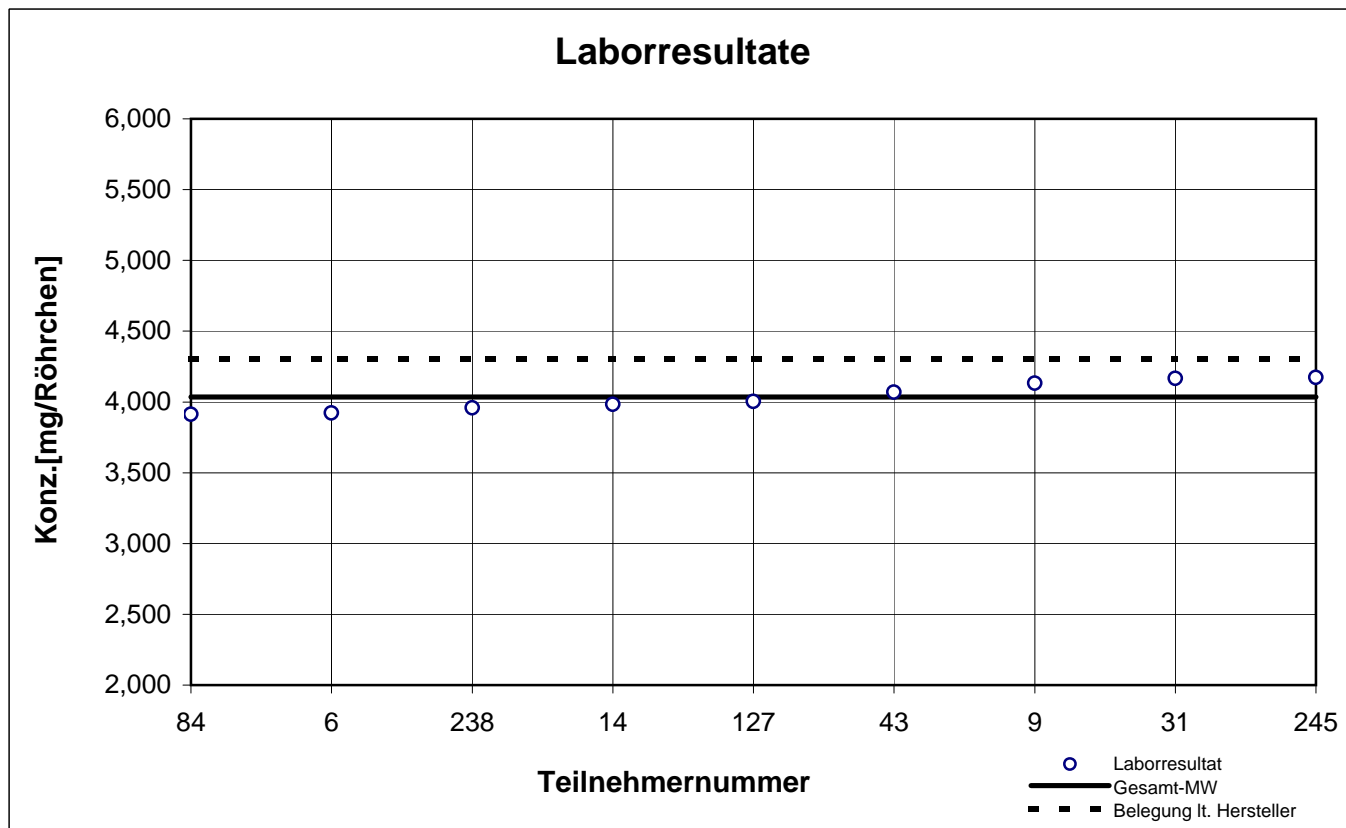
Typ-B -Probe 2

o-Xylol



Typ-B -Probe 2

Toluol



Gesamtauswertung TYP-B - Probe 3

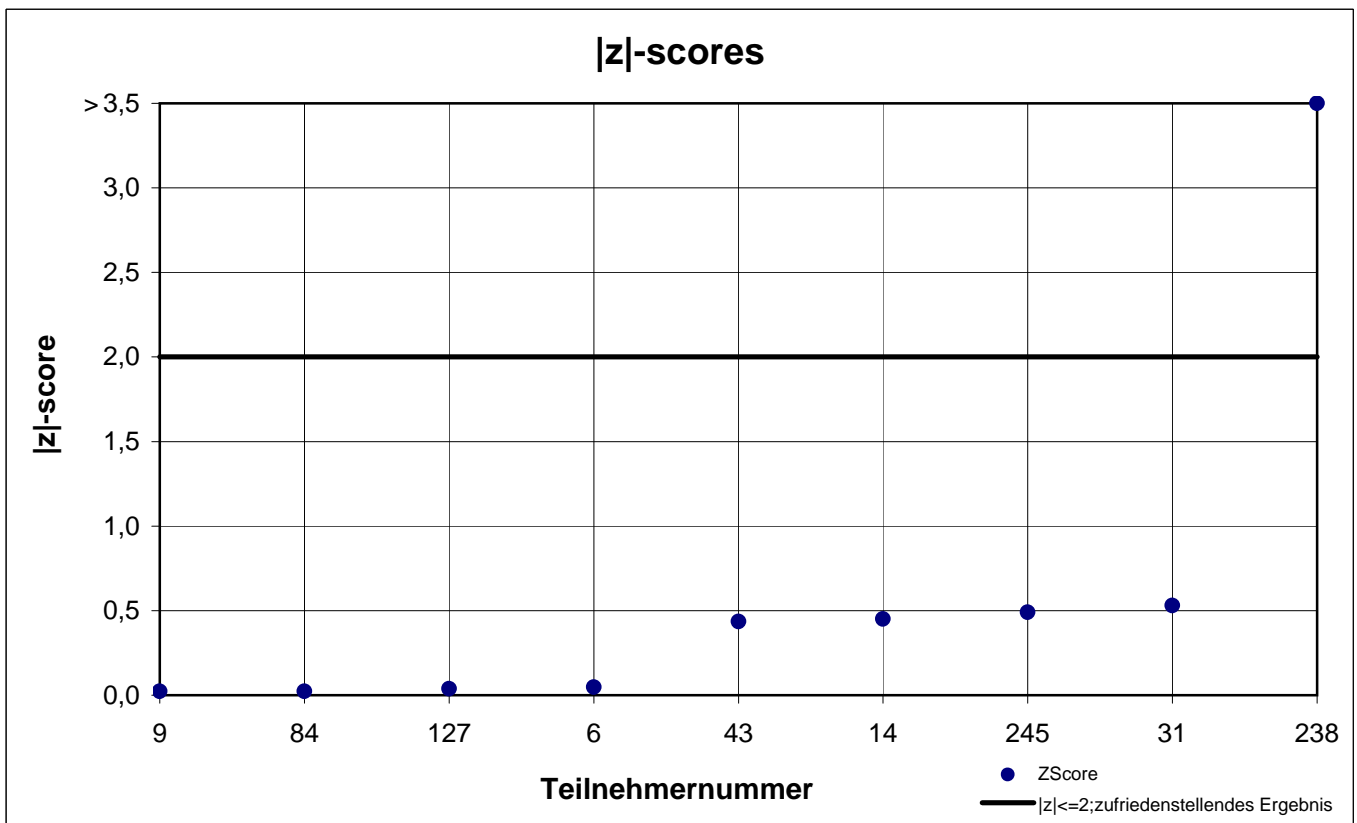
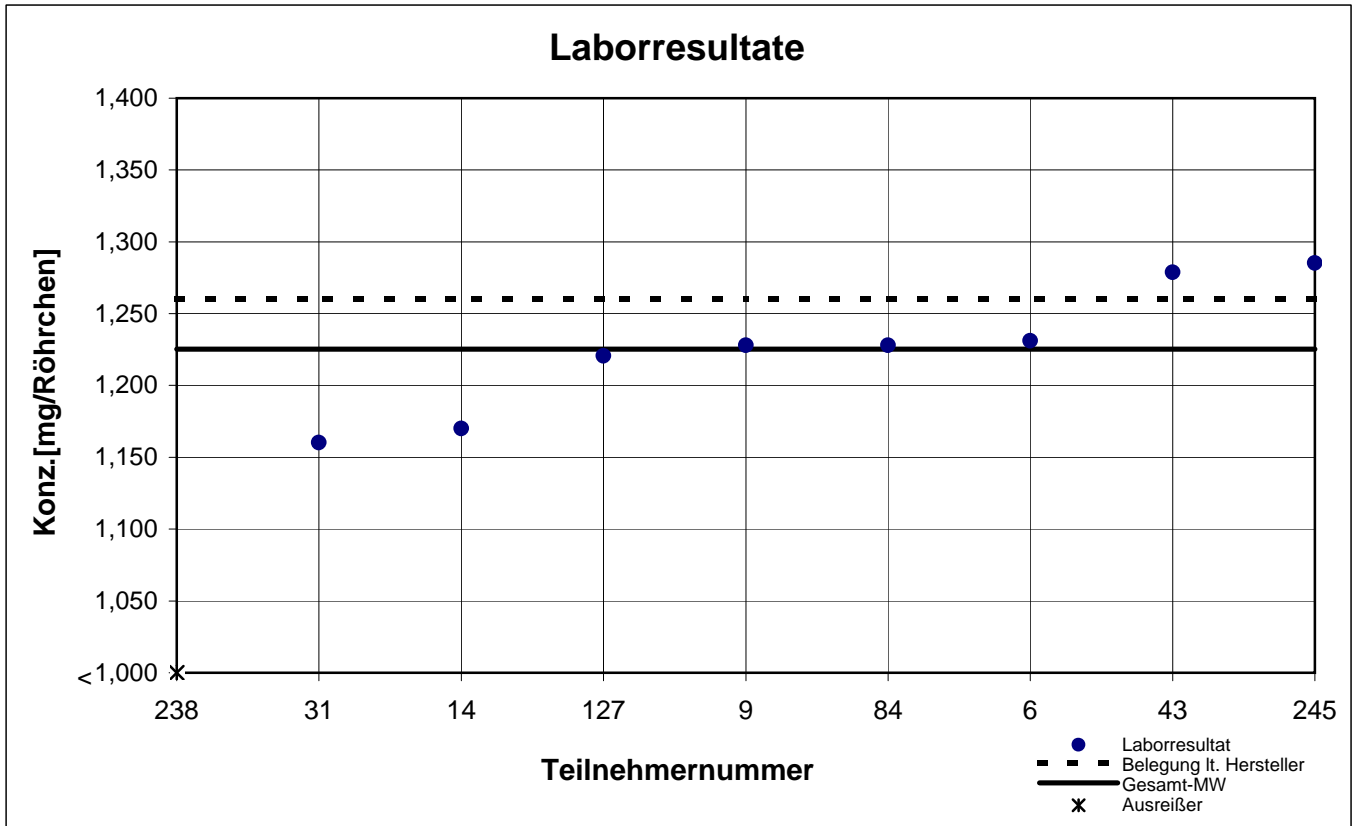
Teilnehmer- nummer	Cyclohexan		Ethylbenzol		n-Oktan	
	Labor- resultat [mg/Röhrchen]	z - score	Labor- resultat [mg/Röhrchen]	z - score	Labor- resultat [mg/Röhrchen]	z - score
6	1,231	0,0	0,396	0,6	1,050	0,5
9	1,228	0,0	0,361	0,4	1,111	0,1
14	1,170	0,5	0,237	3,7	5,693	41,7
31	1,160	0,5	0,365	0,3	1,046	0,5
43	1,279	0,4	0,367	0,2	1,150	0,4
84	1,228	0,0	0,399	0,6	1,117	0,1
127	1,221	0,0	0,394	0,5	1,121	0,2
238	0,691	4,4	0,339	1,0	1,063	0,3
245	1,285	0,5	0,376	0,0	1,146	0,4

Die mit gekennzeichneten Felder sind Ausreißer!

	Cyclohexan	Ethylbenzol	n-Oktan
Gesamtmittelwert c_k [mg / Röhrchen]	1,225	0,375	1,101
Standardabweichung S_k [mg / Röhrchen]	0,0443	0,0207	0,0417
rel. Standardabweichung [%]	3,62	5,55	3,79
Belegung lt. Hersteller [mg / Röhrchen]	1,260	0,374	1,155

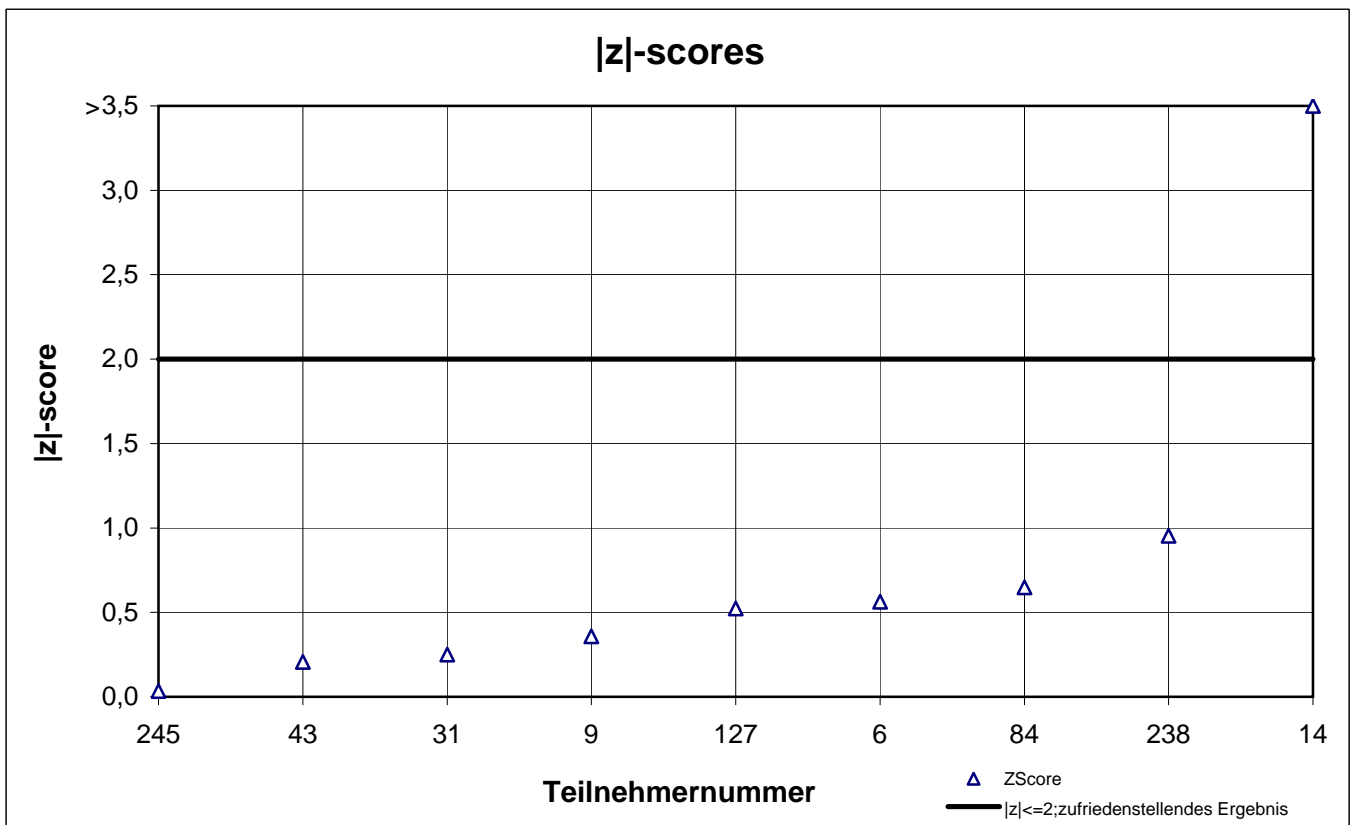
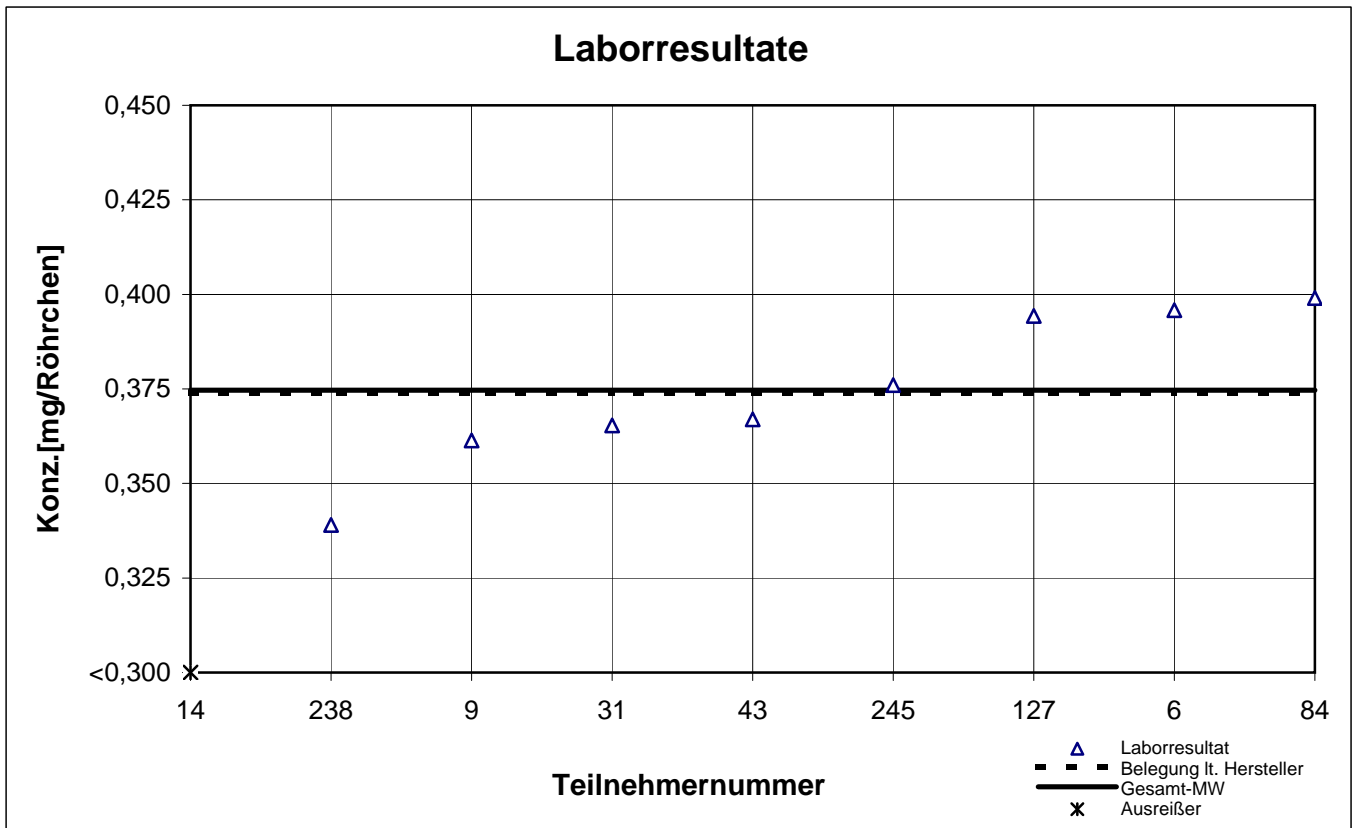
Typ-B -Probe 3

Cyclohexan



Typ-B -Probe 3

Ethylbenzol



Typ-B -Probe 3

n-Oktan

